

8月A股开户创5个月来新高

记者 吴辉

上周沪深两市没能延续前一周的强势上攻格局,而是呈高位震荡走势,沪指最低下探至2300点左右,金融、地产指数均出现回落,但个股活跃度仍然较高,特别是中小市值个股,上周中小板、创业板均创出反弹新高。随着股市的活跃,股票新开户数也在不断增加,并在8月份创下了近5个月来的新高。受股市交易的活跃,券商板块也再度被投资者所关注。

经济数据不理想,刺激政策或加码

本月第一周,沪深两市呈现出逼空式上涨格局,从量能来看,资金推动的特征较为明显,但沪指2350-2400点区域阻力较为明显,在强势上攻后,大盘短线技术面存在整固要求,而且上周公布的宏观数据对市场也有一定影响。从近期公布的8月份数据来看,并不是很理想,8月份CPI同比上涨2.0%,PPI同比下跌1.2%,跌幅有所加大。

另外,前期公布的8月PMI指数亦下滑

至51.1,从进出口数据来看,出口出现增长,但进口数据下降。“这些都显示出我国国内需求仍疲软,经济增长动力有所不足,这也引发了市场对国内经济状况的担忧。”南京证券镇江营业部分析师王丹娜表示,不过近期政府高层明确表示,要保证年底经济达标,因此,可以预期未来经济增长政策有可能加码,但全面放松货币政策的可能性不大,预计仍会以定向宽松和行业扶持为主。

短期指数压力较大,或围绕2300点震荡

“技术上看,大盘近日震荡有所加剧,上周四大盘在创出反弹新高后出现‘跳水’走势,显示在连续上攻后,多空分歧有所加大。”王丹娜表示,虽然大盘中期趋势目前已明确转强,市场各方对于大盘普遍较为乐观,对股指将延续上行趋势的判断认同度较高,但短线指数在压力位前屡攻不上,则进行充分的调整是必要的,以完成对解套盘和获利盘的消化。因此,预

计股指短线仍将围绕2300点进行震荡,但预计回调幅度有限,下方2260-2280点区域具较强支撑。

王丹娜提醒投资者,操作上注意短线不宜追高涨幅较大的强势股,以防后市出现补跌走势,可逢低关注低估值蓝筹股及逐步脱离底部且技术面较佳的个股,国企改革、进口替代相关概念股仍可继续关注。

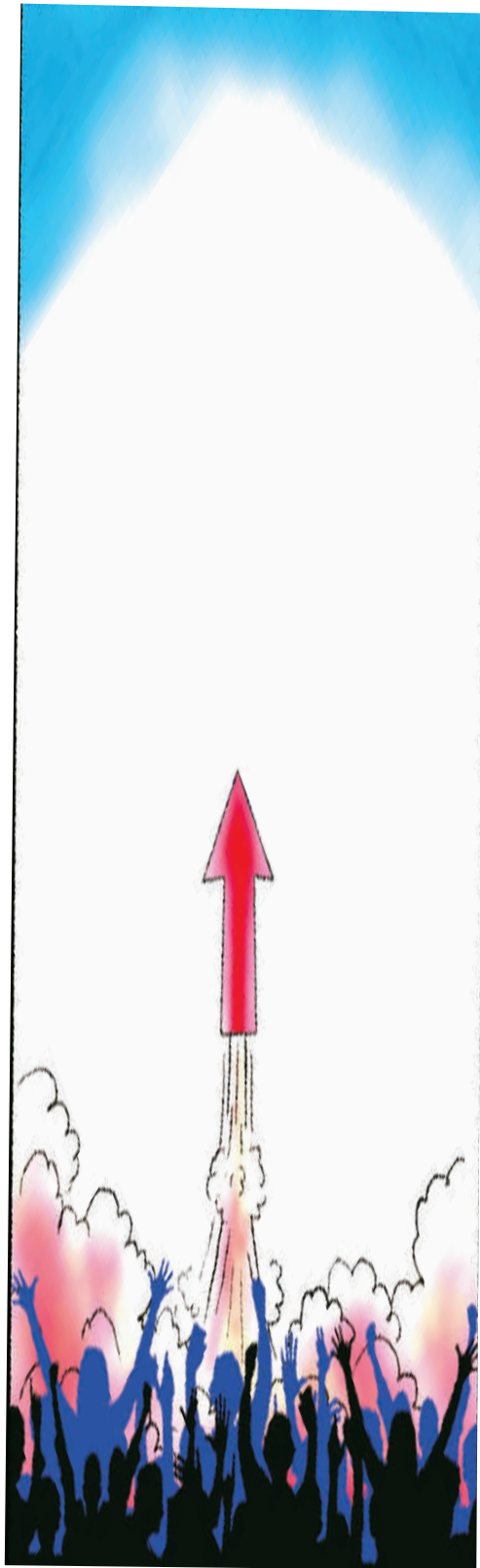
市场交易开始活跃,券商板块值得关注

日前,19家券商发布8月业绩情况,年度累计收入542.32亿,同比增长31%。受累计两市交易量增加、IPO重启、自营业务收入提高、创新业务的不断快速发展等影响。而在此之前,受沪港通的影响,券商板块已经被投资所关注。

今年以来,上市券商盈利能力保持向好的趋势,累计营业收入与累计净利润同比继续实现正增长。随着行情转好,市场的交易也逐步

活跃,投资者开户数量不断增加。数据显示,8月份沪深两市A股新开账户超过61万户,这创下了近5个月来的新高,同时也是年内第二。8月最后一周A股证券账户净转入资金规模达到了2179亿元,创单周净转入最大纪录。

另外,沪港通也进入了最后的关键阶段,投资者的热情也被调动了起来。在众多利好的刺激下,券商板块值得投资关注。



广发银行推出中小企业“捷算通卡”

“捷算通卡”受小企业主青睐

“捷算通卡”是广发银行专为中小企业客户量身定制的特色对公银行卡,于2013年8月推出,采用先进的芯片技术,帮助小企业主实现企业资金24小时高效管理,有效降低小企业对公业务结算成本,为中小企业提供更安全、便捷、高效的服务。捷算通卡推出以来,受到众多小企业和个体工商户的青睐,客户行业分布广泛,包括各类加工制造企业和批发零售商、药店、服装行业、餐饮行业、广告公司等。

快捷、省钱、安全

据了解,“捷算通卡”最受小企业主欢迎的

功能是取现功能。使用捷算通卡可直接在广发银行的自助终端取现和转账,免去了以往到银行网点验印、填支票、排队等繁琐程序,而且可跨支行、多渠道使用,为公司开展业务提供了很大便利。

广发银行某客户经理表示,“捷算通卡”办理小额业务不受银行营业时间限制,这是广发银行小微金融服务的一大创新。通过使用“捷算通卡”,客户在周末和晚上等非办公时间也可以通过自助终端办理取现、转账等业务,而且自助终端结算手续费比柜面收费更加低廉,客户无需购买凭证,节省企业费用支出。对企业客户而言,“捷算通卡”比支票更便于携带和安全。客户如遗失支票,必须去网点正式挂失;而捷算通卡如丢失,客户可以先电话挂失,再到营业厅正式挂失。

贷款+资金归集+增值服务

据悉,未来“捷算通卡”的功能将更为丰富,广发银行创新小微金融服务的力度也将进一步加大。广发银行将在“捷算通卡”结算功能基础上,进一步增加贷款发放与还款的功能,支持对现有授信产品额度项下的快捷出账,通过捷算通卡出账的贷款实现按日计息、随借随还。

同时,广发银行将整合手机银行、网银、邮件等电子渠道,针对不同类别的“捷算通卡”客户提供结算手续费减免等优惠及理财、咨询等增值服务,并针对连锁便利店、药房、餐饮和物流企业,结合捷算通卡主卡和副卡的组合使用,实现小企业资金归集功能。(广轩)