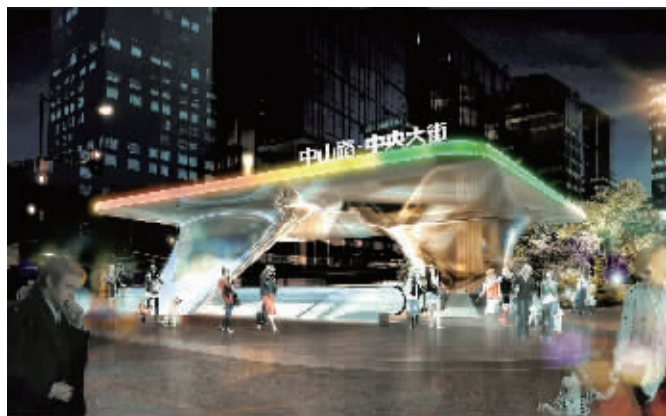




由于全封闭围挡,电力路地下人防工程一直被屏蔽在公众视野之外。如今伴随北半幅施工的即将收官,中山路又一个地下商圈雏形尽显。

究竟何时显露真容?一份环环紧扣的时间表,勾勒出了她的生长轨迹:明年元旦,电力路地下人防工程北半幅施工完成,路面恢复交通开放通行;明年下半年,至迟明年底,电力路地下人防工程将掀开神秘面纱,地下商业街开放通行。

地处中山路中段,这个地下商业街多了一个霸气十足的名字——中央大街。再造一个地下商圈的同时,她又会给我们带来哪些惊喜?



22 晚报报道第二十六届“增华阁”作文大赛将于12月1日开赛。25年前,为培养青少年阅读写作兴趣,促进全市中小学生在从小养成读书写作的良好习惯,以“增华阁”命名的镇江市青少年作文大赛应运而生。笔者有幸参加过最初几届,可以说这是一项伴随笔者成长的“草根”赛事,小伙伴们,来吧!

23 记者在花鸟市场采访时看到,为了缓解“周日停车难”的问题,一处占地9亩多、可同时停放160多辆机动车的停车场,已经建成启用。既然停车不再难,周末如果天气晴好,不妨逛逛花鸟市场,买点花草草。

24 这天是江大附校“天使老师”李爽的追悼会,近300名同事、学生、家长前来送别李老师。43岁的李爽是江大附小五(二)班的班主任兼语文老师,一直到去世前一天,还坚持给孩子们上了最后一堂语文课。好老师,孩子们会永远怀念您的。

26 中山东路施工围挡外人行道再遭吐槽,短短800米路,人行道最窄处仅5厘米。更有同事出门吃个饭回来的空,原先留的入口没有了,绕了好几圈都没能找着单位的大门。人生最悲哀的事,是看得到大门,却找不到进门的路啊。

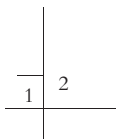
27 晚报“小巫聊天”说:“清洁空气的希望,就靠今天的冷空气了。”好吧,如果“渴望有口新鲜的空气”也是大都市高端大气上档次的特征之一的话,我们镇江还是不赶这个时髦,做个安安静静、空气清新的小城吧。

28 长江路、北府路绿化提升工程开工,改造时间为一个月。目前镇江是大开发、大建设的节奏,市民出行略有不便,相信很快会好起来的。(朱秋霞 陈志奎 整理)

中山路又一地下商圈呼之欲出

中央大街 不一样的地下步行街

文/陈志奎



1.效果图
2.电力路地下人防工程 王呈 摄

一路向西 扼守最核心地段

一座城市总有一个核心商圈,从上海的南京路到南京的新街口,从苏州的观前街到无锡的崇安寺,从扬州的文昌路到镇江的大市口,无不上演着城市的财富传奇。

30年前的镇江,大西路曾经的辉煌令今天的许多老镇江记忆犹新。上世纪90年代,随着大市口中百二店的改造,昔日的镇江核心商圈随着镇江商业城的崛起而斗转星移。华联商厦、镇江商业大厦更坚实地奠定了大市口作为镇江新的商业中心地位,大西路的商业地位至此日渐没落,大市口商圈的辉煌初现端倪。经过多年耕耘,如今的大市口商圈商户云集,中山路车水马龙,成为各大商业巨头及品牌商家必争之地。日均20万人次的客流穿梭其间,每天上演着镇江商业的财富传奇。

2010年八佰伴连锁购物中心强势进驻,从而将大润发与大市口商圈融合起来,珠璧交辉,共铸镇江核心商圈繁华。关注镇江商业演变的业内人士表示,未来,随着即将开建的恒顺地块城市综合体、国贸中心广场以及百老汇综合体等大型商业综合体的兴建,大市口商圈向西扩容已是大势所趋。

顺应大市口商圈一路向西的发展趋势,待明年上半年电力路人防工程完工,全新打造的中央大街扼守大市口商圈最核心地段,必将成为各路商家争夺的商业制高点。

配停车场 规划五大主题街区

历经7个月的施工,本月中旬电力路人防工程北半幅最后两个施工段完成顶板建筑,在顺利完成封顶后,主体结构形成。呈现T字形格局的中山路及电力路封闭围挡正在恢复道路。预计明年元旦前后电力路道路恢复,并与中山路打通,向市民正式开放通行。紧接着马不停蹄,在现有围挡拆除后封闭围挡南半幅,工程转入运河路地下施工。

所有这一切,都在为中央大街的盛装亮相作铺垫。据镇江东升旺街投资有限公司总经理黄银林介绍,中央大街项目东起中山桥,西至中山西路路口,北起大润发停车入口,南至邮政大厦,总建筑面积约2.1万平方米,其中人行通道面积约3000平方米,商铺面积约1.1万平方米,停车面积约6000平方米。工程将下挖9米,建成后,共有9个人行出入口,2部残疾人无障碍直达电梯,2个机动车出入口,工程还将与大润发地下停车场贯通,机动车也可从大润发地下停车场的出入口进出。工程北部主要为停车区域,由东至西的通道两侧是商铺,南部有商铺、公共洗手间,地下与大润发直接贯通,整个地下共规划风情女人街、运动休闲街、时尚T台、潮流前线、美食广场五大主题街区。

中央大街建成后,最重要的功能是可以有效地进行人车分流,缓解交叉口日常突出的交通压力,此外为了更好地方便市民驾车到中山路区域购物娱乐,该工程将特别利用有限的空间建设一个大型地下停车场,提供200个左右的车位,为有车一族提供停车地点,减少地面停车可能造成的拥堵。同时,工程还将建成一个大型下沉式文化广场,为周围居民提供娱乐休闲的好去处。

超高层高 打造地下商业标杆

以往市区商业步行街为人诟病之处,当属运营不力,造成业态混杂,人气惨淡。不过9月下旬中央大街举行的招商大会先声夺人一炮打响,500余品牌商家近800人汇集,屈臣氏、许留山、味千拉面、咖啡陪你、麻辣盛艳、卡哇伊、拉夏贝尔、太平鸟、耐克、美特斯邦威、以纯、圣迪奥等数十家品牌当场率先签订意向进驻合同。

而为保证后期商场的持续经营,开发商斥巨资聘请世界五大行之一的专业运营管理机构——第一太平戴维斯作为项目的物业管理顾问,为项目后期的运营管理保驾护航。

地下商业设计,最重要的就是打破消费者“地下空间压抑、空气闷”的思维惯性。中央大街以其5.3米的超高层高,彻底打破传统地下商业低层高的空间压抑感,同时配以6米宽的超宽步行街区,全面打造地下商业新标杆。

值得一提的是,项目聘请了上海景观和装修设计专家进行设计,蓝天白云结合梦幻星空,打造出镇江时尚体验新天地;整洁明亮的地面,透亮的蓝天白云,别具风格的天窗和独特的灯光设计,共同营造明亮、清新的室外效果。配备了世界先进的全天候空调和通风系统,漫步其中冬暖夏凉,风雨无忧,令人仿佛置身于蓝天白云下,在舒适中收获一份购物的乐趣。

依托中山路这一市级核心商圈的超级商业磁场,借助大润发超市超强人气,中央大街未来可期。也许,不用等太久,明年的这个时候,你就可以闲庭信步于这条集购物、休闲、餐饮、娱乐为一体的“一站式”商业步行街。